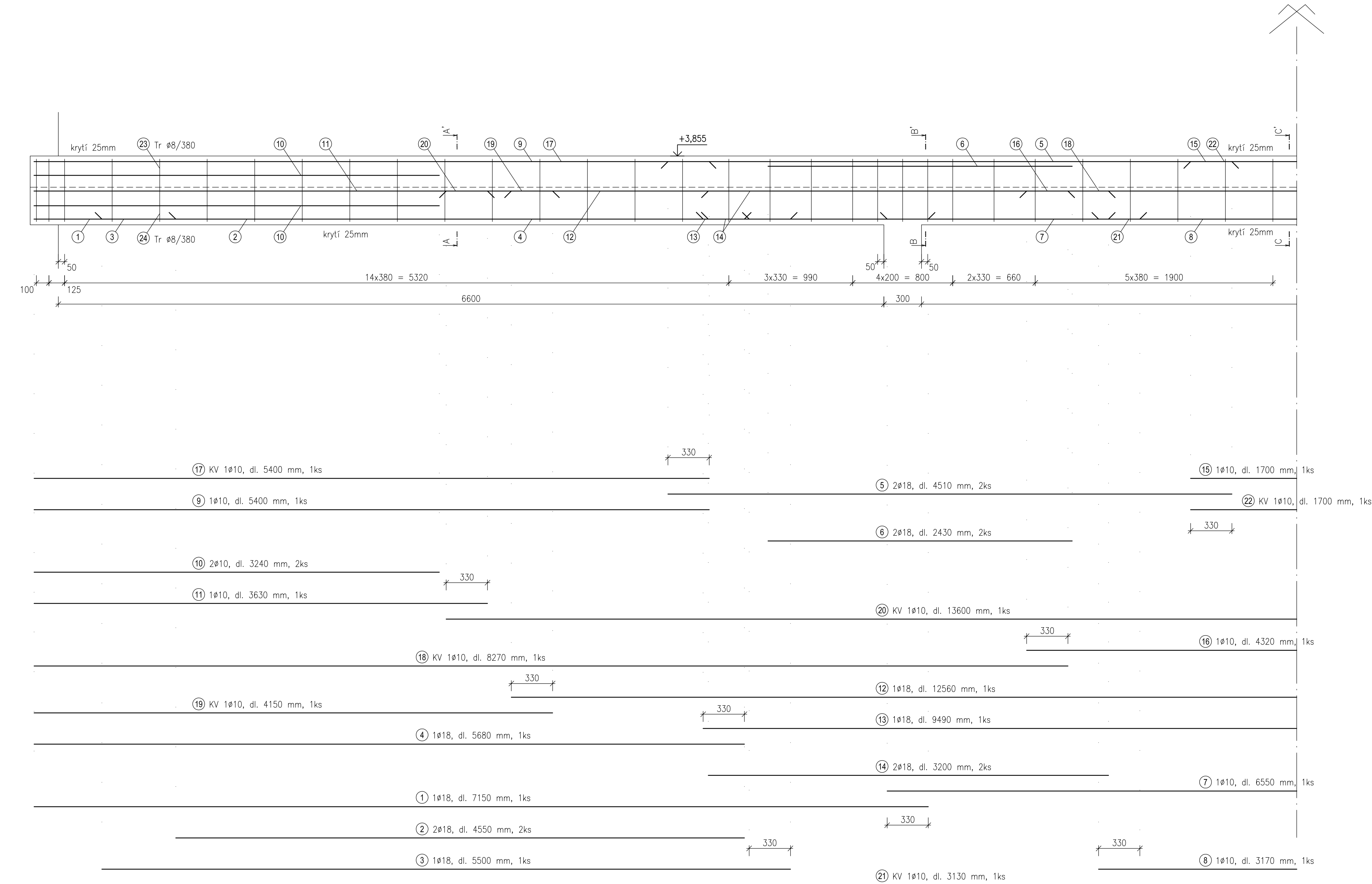
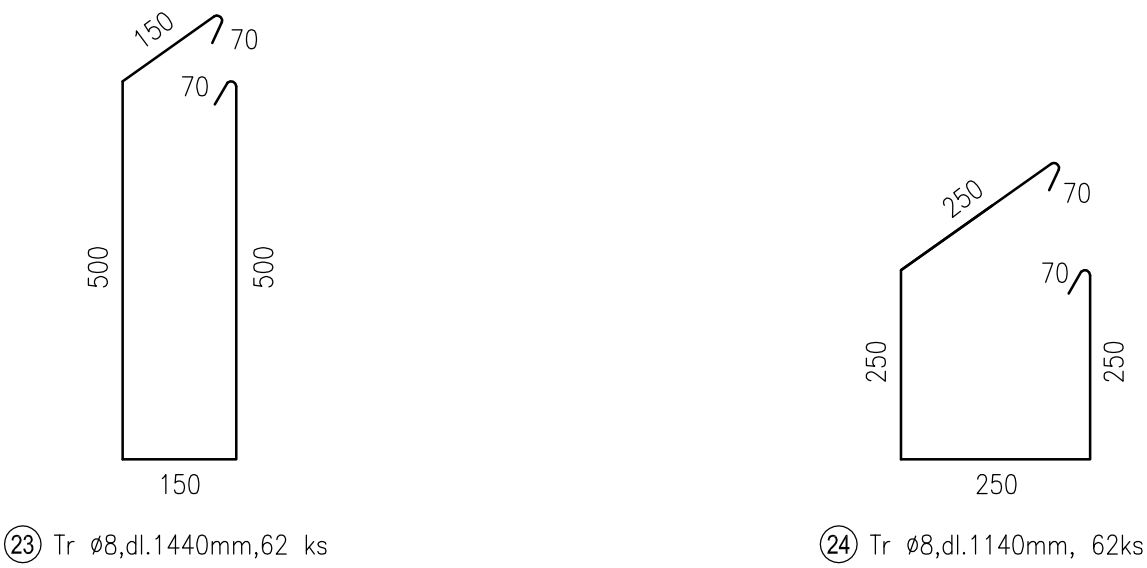


VÝKRES VÝZTUŽE - PRŮVLAK, M 1:20

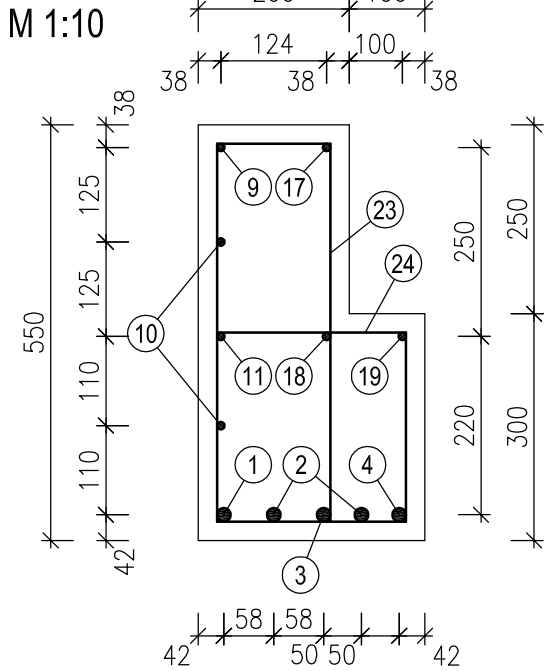


SPECIFIKACE VÝZTUŽE

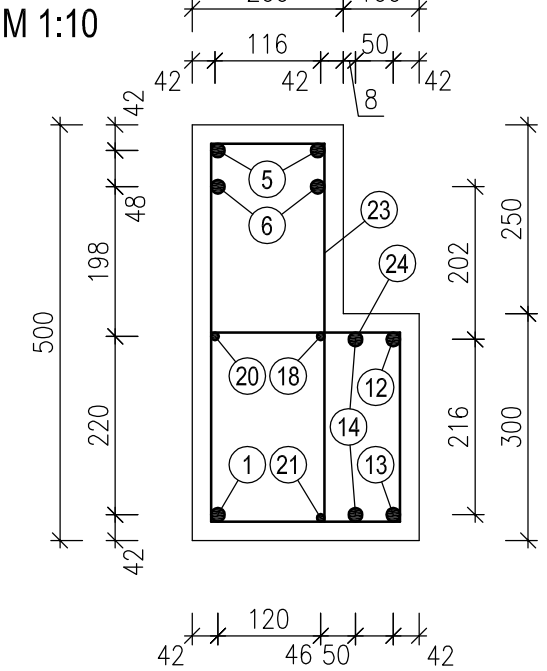
Č.	ø	DÉLKA (M)	POČET	B500B		
				ø8	ø10	ø18
1.	18	7,15	1			7,15
2.	18	4,55	2			9,10
3.	18	5,50	1			5,50
4.	18	5,68	1			5,68
5.	18	4,51	2			9,02
6.	18	2,43	2			4,86
7.	10	6,55	1		6,55	
8.	10	3,17	1		3,17	
9.	10	5,40	1		5,40	
10.	10	3,24	2		6,48	
11.	10	3,63	1		3,63	
12.	18	12,56	1			12,56
13.	18	9,49	1			9,49
14.	18	3,20	2			6,40
15.	10	1,70	1		1,70	
16.	10	4,32	1		4,32	
17.	10	5,40	1		5,40	
18.	10	8,27	1		8,27	
19.	10	4,15	1		4,15	
20.	10	13,60	1		13,60	
21.	10	3,13	1		3,13	
22.	10	1,70	1		1,70	
23.	8	1,44	62	89,28		
24.	8	1,14	62	70,68		
DÉLKA [M]				159,96	67,50	69,76
HMOTNOST [KG/Mb]				0,395	0,617	1,998
HMOTNOST [KG]				63,18	41,65	139,38
CELKOVÁ HMOTNOST [KG]				244,21 kg		



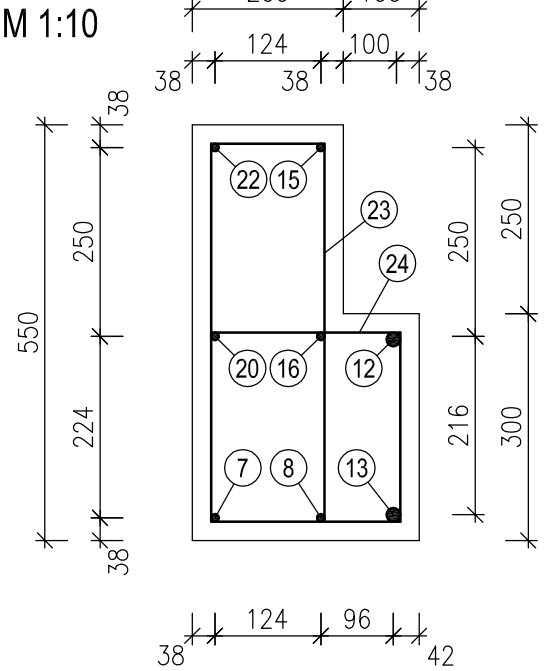
ŘEZ A - A'



ŘEZ B - B'



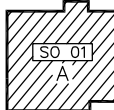
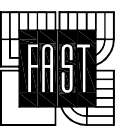
ŘEZ C - C'



**BETON** C 25/30  
C<sub>nom</sub>= 25 mm  
ΔC<sub>dev</sub>= 10 mm  
KONZISTENCE ČERSTVÉHO BETONU S3  
PROSTŘEDÍ XC1

**OCEL** B 500B

NAVRŽENO DLE ČSN EN 1992-1-1, ČSN EN 206-1-23

			
DRUH PRÁCE	DIPLOMOVÁ PRÁCE		
VYPRACOVAL	Bc. Tereza Švačková		
VEDOUcí PRÁCE	Ing. Jan Perla		
STAVEBNÍK	Aleš Pospíšil, Jungmannova 46, Lipník nad Bečvou		
MÍSTO STAVBY	Lipník nad Bečvou, OSECKÁ 38, k.ú. Lipník nad Bečvou, parc. č. 399		
NÁZEV STAVBY	SPORTOVNÍ CENTRUM		
STAVEBNÍ OBJEKT	SO 01 SPORTOVNÍ CENTRUM		
ČÁST	D.1.5 SPECIALIZACE Z BETONOVÝCH KONSTRUKCÍ		
OBSAH:	VÝKRES VÝZTUŽE – ŽB PRŮVLAK		
			VYSOKÉ UČENÍ TECHNICKÉ V BRNĚ FAKULTA STAVEBNÍ ÚSTAV POZEMNÍHO STAVITELSTVÍ
		FORMÁT	8 A4
		DATUM	12/2014
		STUPEŇ PD	DPS
		MERITKO	1:20
		Č. VÝKRESU	D.1.5.01